

#animal

#diversité

#écosystème

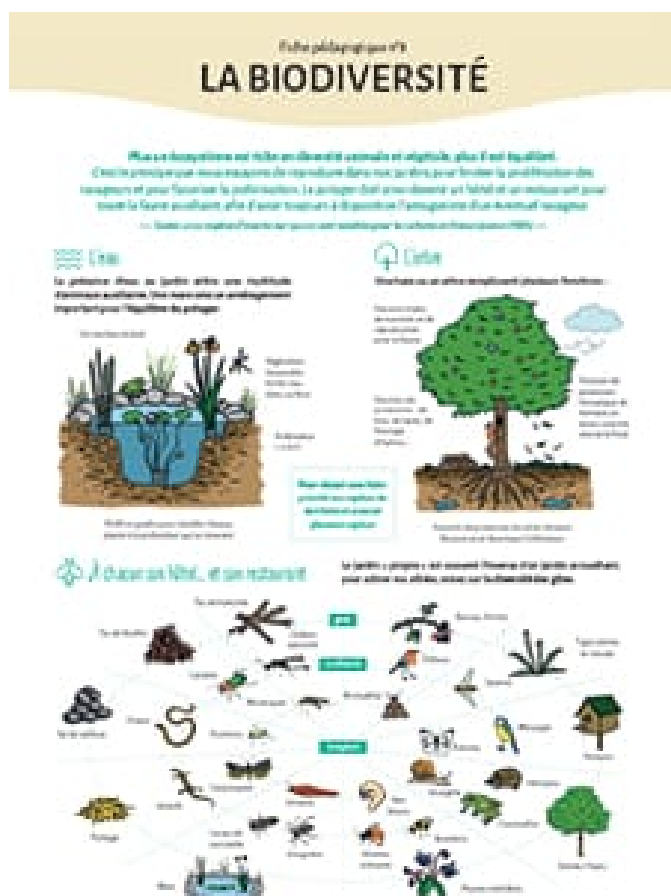
#équilibre

#végétal

## LES PRATIQUES ESSENTIELLES AU JARDIN AGROÉCOLOGIQUE / N°8 LA BIODIVERSITÉ

Structure : Terre et Humanisme

Difficulté : facile



Agroécologie

Associations

France

Lablachère

Auvergne-Rhône-Alpes

Plus un écosystème est riche en diversité animale et végétale, plus il est équilibré.

C'est le principe que nous essayons de reproduire dans nos jardins pour limiter la prolifération des ravageurs et pour favoriser la pollinisation. Le potager doit ainsi devenir un hôtel et un restaurant pour toute la faune auxiliaire, afin d'avoir toujours à disposition l'antagoniste d'un éventuel ravageur.

— Seules 2000 espèces d'insectes sur 39000 sont nuisibles pour les cultures en France (source INRA) —

## L'eau

La présence d'eau au jardin attire une multitude d'animaux auxiliaires. Une mare sera un aménagement important pour l'équilibre du potager.

## L'arbre

Une haie ou un arbre remplissent plusieurs fonctions :

- Fonction d'abri, de nutrition et de reproduction pour la faune
- Fonction de production : de bois, de baies, de fourrage, d'humus...
- Fonction de protection climatique, en formant un écran contre le vent et le froid
- Fonction de protection du sol en limitant l'érosion et en favorisant l'infiltration

## A chacun son hôtel... et son restaurant

Le jardin « propre » est souvent l'inverse d'un jardin accueillant, pour attirer vos alliées, misez sur la diversité des gîtes.

Lire la suite sur la fiche en pdf...

## Liens

<https://terre-humanisme.org/wp-content/uploads/2021/10/terre-humanisme-fiche-pedagogique-8-ritimo.pdf>