

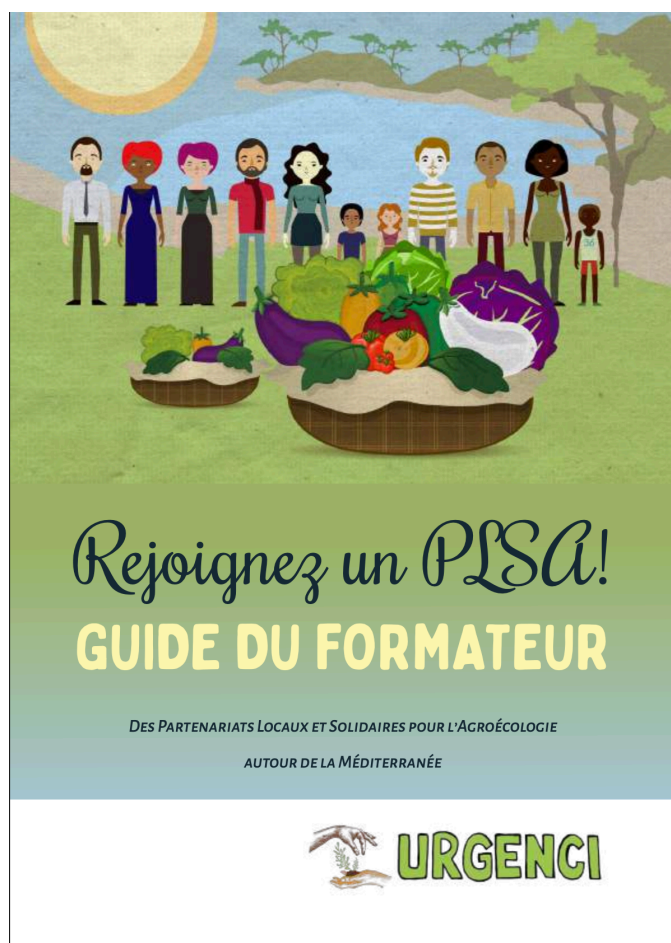
#adaptable

#comunidad

#estudiante

GUÍA PARA FORMADORES SOBRE COLABORACIONES LOCALES Y SOLIDARIAS EN FAVOR DE LA AGROECOLOGÍA EN LA CUENCA MEDITERRÁNEA

Structure : CARI



El programa mediterráneo de formación participativa para las Asociaciones Locales y Solidarias para la Agroecología (PLSA) se ha diseñado para apoyar y difundir las iniciativas PLSA, proporcionando conocimientos y competencias a las comunidades locales de la cuenca mediterránea.

Los socios del proyecto han revisado y enriquecido el proyecto «Be Part of CSA!», un programa de formación modular sobre las CSA (en inglés: «Community Supported Agriculture») o ASC en francés, que significa «Agricultura Apoyada por la Comunidad», un modelo de PLSA ampliamente reconocido y promovido desde 2011 por los programas de URGENCI. El programa de formación —que incluye un folleto explicativo y una guía para el formador— se ha elaborado partiendo de la base de que las PLSA deben construirse sobre una responsabilidad compartida entre los agricultores y las comunidades: ofrece soluciones a los retos comunes a los que se enfrentan, juntos.

Los cuatro módulos de formación, cada uno de los cuales se centra en un aspecto diferente de lo que hace que estos PLSA sean tan específicos, conforman en conjunto un programa educativo completo que abarca la totalidad (¡o casi!) de las cuestiones relacionadas con la Agricultura Apoyada por los Ciudadanos. Esperamos que resulte útil tanto para los miembros de las Asociaciones Locales y Solidarias para la Agroecología como para los agricultores.

El folleto introduce al lector en los fundamentos de las PLSA. La Guía del formador está destinada a complementar el material dirigido a educadores, «multiplicadores» y animadores para organizar el orden del día de cada sesión de formación, proporcionándoles material pedagógico y técnicas de animación.

De hecho, durante la preparación de esta Guía del formador, los socios del proyecto analizaron y sintetizaron las buenas prácticas en materia de PLSA para ilustrar los resultados educativos de cada módulo y buscaron un enfoque adecuado para hacer más eficaz el desarrollo de las capacidades de los alumnos.

Este trabajo consiste principalmente en una adaptación de un proyecto anterior «Únete a una Introducción El Programa Mediterráneo de Formación Participativa para las Asociaciones Locales y Solidarias para la Agroecología (PLSA) se ha diseñado para apoyar y difundir las iniciativas PLSA, proporcionando conocimientos y competencias a las comunidades locales de la cuenca mediterránea.

Contenido de la Guía del formador:

- Módulo 1: ¿Qué es una Asociación Local y Solidaria para la Agroecología (PLSA)?
- Módulo 2: Poner en marcha una PLSA Sesión 1: Poner en marcha una PLSA Sesión 2: Fortalecer la cohesión del grupo Sesión 3: ¡Las PLSA sobre el terreno!
- Módulo 3: Los fundamentos de la agroecología
- Módulo 4: Los Sistemas Participativos de Garantía (SPG) 8 ¡Asociación local y solidaria! ¡Únete a la CSA!», que se llevó a cabo en un contexto europeo.

El CARI, asociación de solidaridad internacional creada en 1998, trabaja con las poblaciones rurales del entorno del Sáhara. Nuestra misión es apoyar la pequeña agricultura para hacer frente a las crisis alimentarias y favorecer el desarrollo de las poblaciones locales, así como luchar contra la desertificación y la degradación de las tierras en zonas áridas.

Liens

https://www.cariassociation.org/wp-content/uploads/2023/09/MED-LSPA-Trainer-Guide_FR_compressed.pdf