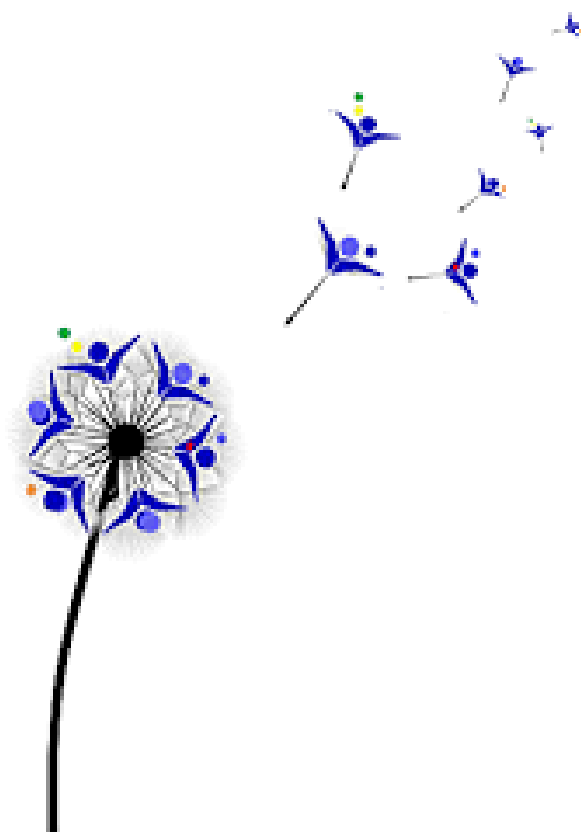


#accompagnement

#salarié

ACCOMPAGNEMENT DES SALARIÉS SOUHAITANT AGIR DANS LEUR ENTREPRISE POUR UNE SOCIÉTÉ PLUS RESPECTUEUSE ET RESPONSABLE DE L'HUMAIN ET DE SON MILIEU DE VIE

Structure : Réseau FEVE



Associations

Déchet

Energie propre

France

Auvergne-Rhône-Alpes

Le but de l'association est d'aider à accompagner le changement des salariés/ citoyens vers des comportements écoresponsables au sein des entreprises. Pour cela nous avons développé des outils comme les ateliers « **Conversations Carbone** » et une formation certifiante qui s'appelle « **Volontaire Environnement** ».

Liens

<https://www.helloasso.com/associations/reseau-feve>